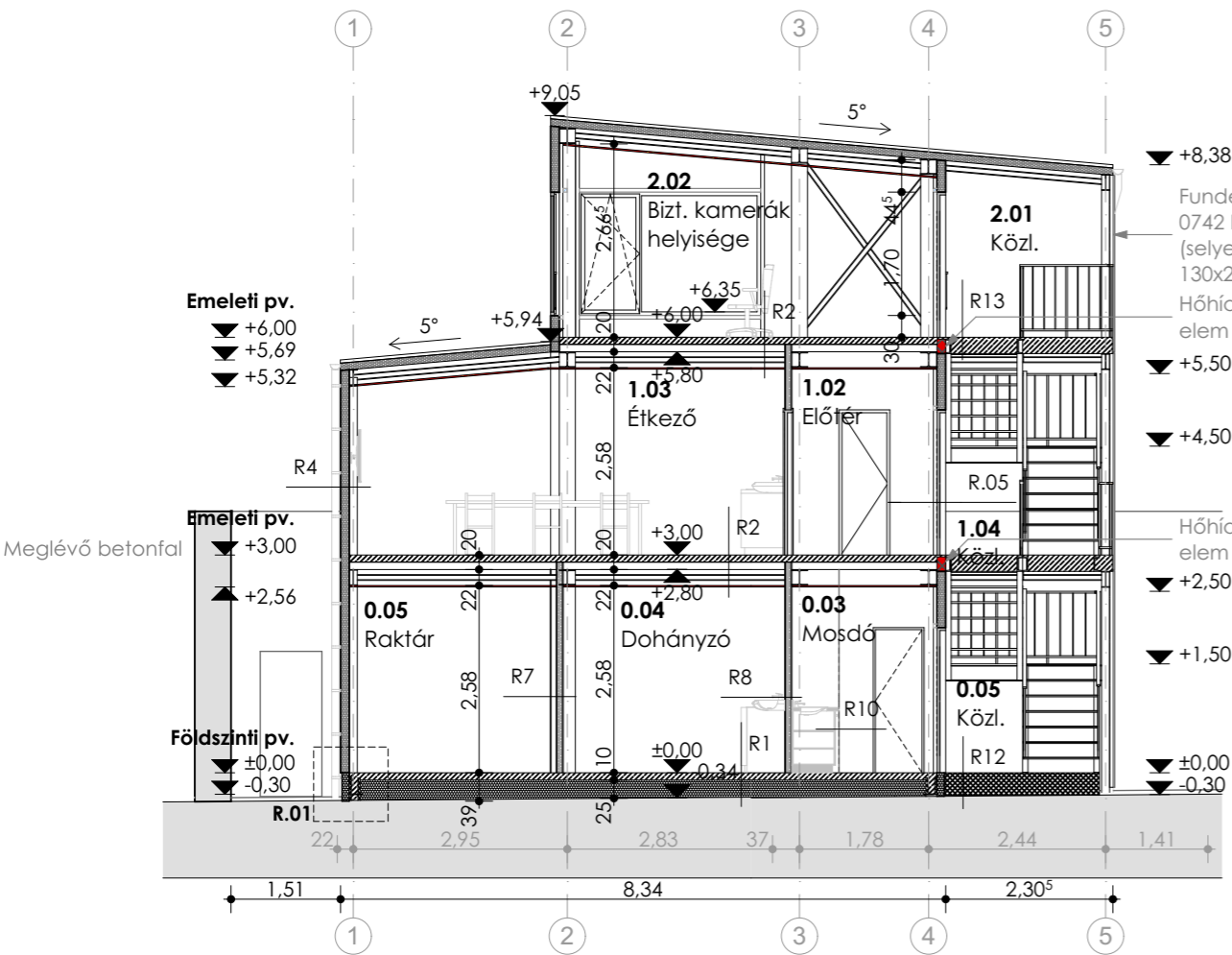
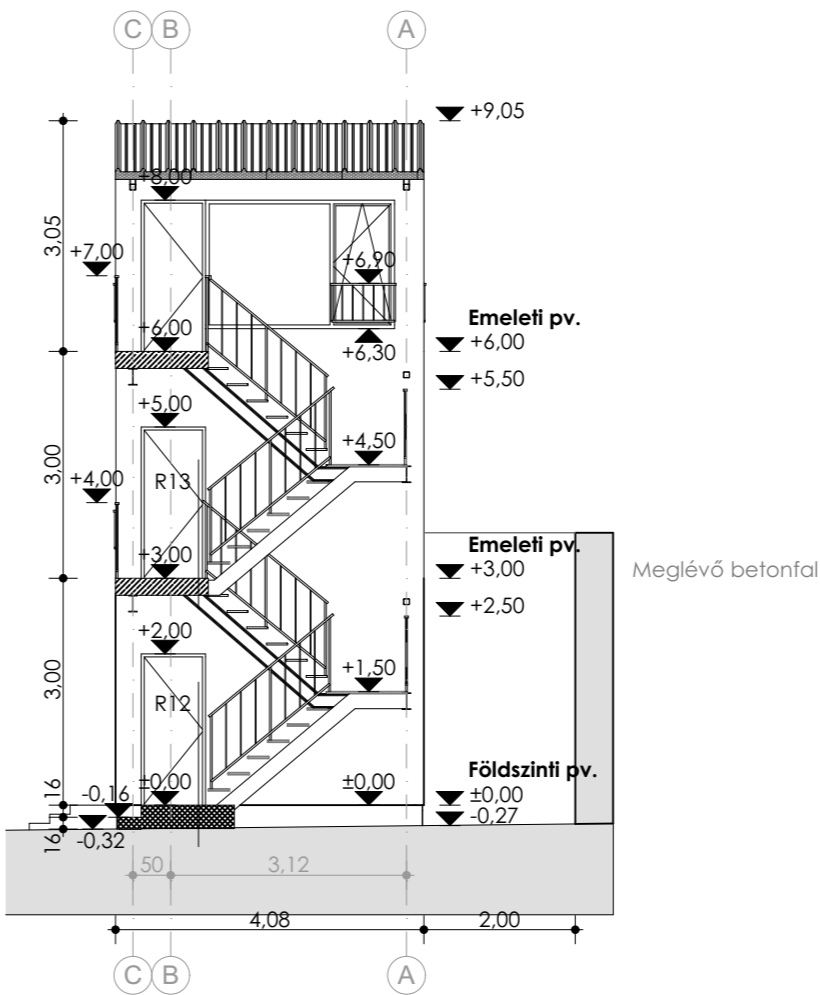


A-A metszet  
m 1:100



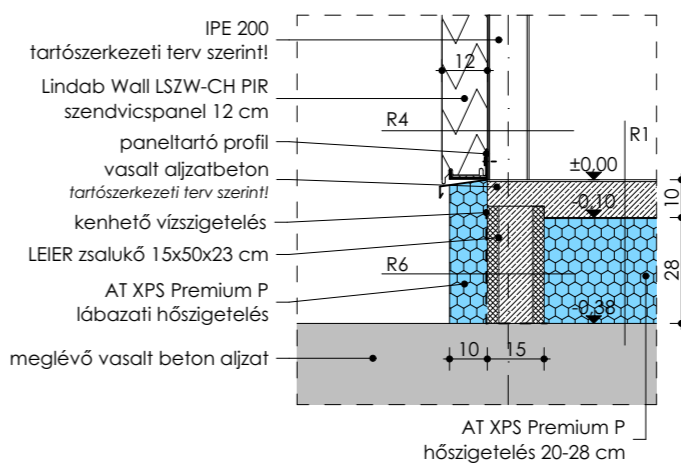
B-B metszet  
m 1:100



Rétegrendek:

R1	vinyl padló aljatbeton PE technológiai fólia AT XPS Premium P hőszigetelés kenhető vízszigetelés meglévő beton aljzat	5 mm 10 cm 1 rtg. 20-28 cm	R5	LindabWALL LSW-CH PIR falpanel (RAL 8000 zöldesbarna színben) lécváz közte közetgyapot hőszig. impregnált gk. burkolat	12 cm 5 cm 1,25 cm	R9	glettelés, festés + üvegszövet háló KNAUF gk. építőlemez CW 75 gk. profil, hőszigeteléssel	1,25 cm 7,5 cm
R2	vinyl padló trapézlemez kibetonozva tartószerkezeti terv szerint! légrés - álm. szerkezete Rigips Glasroc F építőlemez	5 mm 25 cm 22 cm 2 cm	R6	fémlemez fedés AT XPS Premium P lábazati hőszig. kenhető vízszigetelés LEIER zsalukő tartószerkezeti terv szerint!	2-3 mm 10 cm 1 rtg. 15 cm	R10	glettelés, festés + üvegszövet háló KNAUF impregnált gk. építőlemez CW 75 gk. profil, hőszigeteléssel KNAUF impregnált gk. építőlemez üvegszövet háló + glettelés, festés	1,25 cm 7,5 cm 1,25 cm
R3	LindabRoof LSZR tetőpanel (RAL 7016 antracitszürke színben) acél keretszerkezet - IPE200 tartószerkezeti terv szerint! légrés - álm. szerkezete Rigips Glasroc F építőlemez	12 cm 22 cm 2 cm	R7	glettelés, festés + üvegszövet háló KNAUF gk. építőlemez CW 75 gk. profil, hőszigeteléssel KNAUF gk. építőlemez üvegszövet háló + glettelés, festés	1,25 cm 7,5 cm 1,25 cm	R11	glettelés, festés + üvegszövet háló KNAUF impregnált gk. építőlemez CW 75 gk. profil, hőszigeteléssel	1,25 cm 7,5 cm
R4	LindabWall LSW-CH PIR falpanel (RAL 7023 betonszürke színben) acél keretszerkezet - IPE200 tartószerkezeti terv szerint!	12 cm	R8	glettelés, festés + üvegszövet háló KNAUF gk. építőlemez CW 75 gk. profil, hőszigeteléssel KNAUF impregnált gk. építőlemez üvegszövet háló + glettelés, festés	1,25 cm 7,5 cm 1,25 cm	R12	monolit beton pódium lépcsőfokkal tartószerkezeti terv szerint!	
						R13	kibetonozott pihenő acél tartószerkezet - U200 tartószerk. szerint!	

R.01 részletrajz  
m 1:20



módosítások

megjegyzések

A méretek a helyszínen ellenőrizendőek!  
Az épület ±0,00 szintje = fszt. padlóvonal =  
**21886 mBf**

A szakági tervek és műszaki leírások együtt  
kezelendőek és értelmezendőek.  
A terveken és műszaki leírásban nem  
részletezett megoldásokra az általánosan  
elfogadott műszaki megoldások  
alkalmazandóak, a vonatkoztatott műszaki  
előírásoknak és szabványoknak megfelelően.  
Az építetű köteles a biztonságos  
munkavégzés feltételeit biztosítani!  
A munka és balesetvédelmi előírásokat  
szigorúan be kell tartani

tervezés

Engedélyezési terv

projekt

Raktár és személyzeti  
tartózkodásra szolgáló  
épület  
9685 Szemenye, külterület  
hrsz: 0146/5

megbízó

Zero Waste Group Kft.  
9685 Szemenye, külterület;  
hrsz.:0146/5

tervező

Szalai Építész Iroda Kft.  
9700 Szombathely, Rumi út 104.

építész tervező

Szalai Attila  
ÉI 18-0240

építész munkatárs

Horváth Natália

E.03

Metszetek

m 1:100, 1:20

dátum

2026. 02. 23.

munkaszám

2025\_030